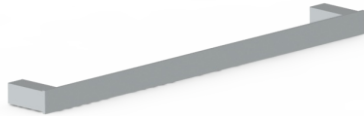


Technical Support and Service
Asesoría y Servicio Técnico



Original Spare Parts
Refacciones Originales

Toll Free
(855) 267 2498
contact@helvexusa.com



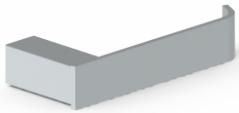
U20105



U20106



U20109



U20117

Thank you for choosing HELVEX products.

We are confident that the product reliably will exceed your highest expectations. This product's functionality, aesthetics, durability, quality and support will grant you full satisfaction for years, thus reflecting Helvex's commitment to quality, innovation and the environment.

Agradecemos su elección por los productos HELVEX.

Estamos seguros de que la confiabilidad del producto excederá sus más altas expectativas, cuya funcionalidad, estética, durabilidad, respaldo integral y alta calidad le otorgarán plena satisfacción por años, reflejando el compromiso con la calidad, innovación y el medio ambiente que forman parte de Helvex.

⚠ WARNING / ADVERTENCIA

To reduce the risk of injury or property damage, please read all instructions before installing the product. Wear safety glasses. For any construction, installation, alteration, extension or repair, comply with your local building codes. The product's illustration may vary in appearance to the actual product as result of the continuous improvement process it is subject to.

Para disminuir el riesgo de lesiones o daños a la propiedad, lea todas las instrucciones antes de instalar el producto. Utilice gafas de seguridad. En obras de construcción, instalación, modificación, ampliación y reparación deben cumplir con el reglamento de construcción y obras de su localidad. El producto ilustrado puede sufrir cambios de aspecto como resultado de la mejora continua a la que está sujeto.

This product can expose you to chemicals including lead, which is known to the State of California to cause cancer. For more information go to www.P65Warnings.ca.gov.

Este producto puede exponerlo a sustancias químicas, incluido el plomo, que es conocido por el estado de California como causante de cáncer. Para obtener más información, visite www.P65Warnings.ca.gov.

This Installation Guide Applies to the Product in any Finishing.
Esta Guía de Instalación Aplica al Producto en Cualquier Acabado.

Recommended Accessories Installation Height. / Alturas Recomendadas para Instalación de Accesorios

MODEL / MODELO	DESCRIPTION / DESCRIPCIÓN	HEIGHT (") / ALTURA (cm)
U20105	Towel Bar / Toallero de Barra	47,2 / 120
U20106	Robe Hook / Gancho Sencillo	64,9 / 165
U20109	Small Towel Bar / Toallero Corto	47,2 / 120
U20117	Paper Holder / Porta papel	19,6 / 50

* Recommended installation height based on FFL (Finished Floor Level) / * Alturas recomendadas en base a NPT (Nivel de Piso Terminado).

Recommended Tools and Materials / Herramienta y Materiales Recomendados

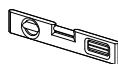
phillips screwdriver
desarmador de cruz



drill with Ø 1/4" concrete bit
taladro con broca para
concreto de Ø 1/4"



level
nivel



pencil
lápiz



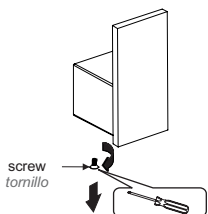
Items Included in the Product / Artículos Incluidos en su Producto

fixing kit for drywall and solid
wall / kit de sujeción para
muro falso y muro
sólido

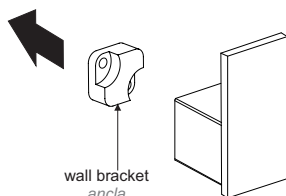


General Installation / Instalación General

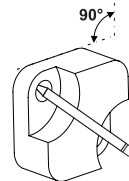
- 1 Unscrew the set screw with the phillips screwdriver (not included). / Desenrosque el opresor con el desarmador de cruz (no incluido).



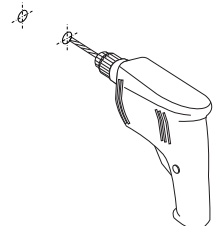
- 2 Remove the wall bracket. / Retire el ancla.



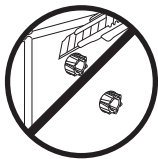
- 3 Place the wall bracket over the wall, level and mark the holes. / Presente el ancla en la pared, nivele y marque los barrenos.



- 4 Drill with Ø 1/4" concrete drill bit. / Barrene con broca para concreto de Ø 1/4".

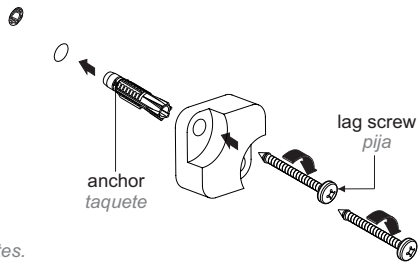


- 5** Insert anchors (included) and screw the lag screws (included) to fix the wall bracket. / *Inserte los taquetes (incluidos) y enrosque las pijas (incluidas) para fijar el ancla.*

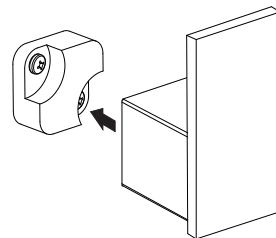


Note: The anchors must be inserted completely.
Do not cut the anchors.

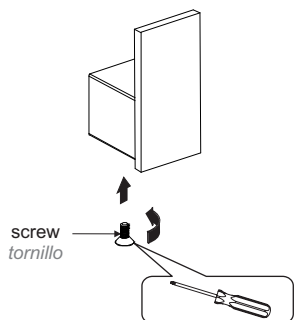
*Nota: Se debe de insertar completamente los taquetes.
No cortar el taquete.*



- 6** Attach the accessory on the wall bracket. / *Coloque el accesorio en el ancla.*

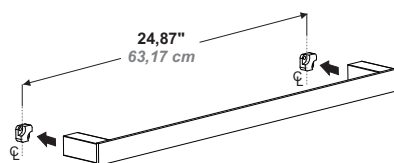


- 7** Screw the screw to fix the accessory. / *Enrosque el tornillo para fijar el accesorio*

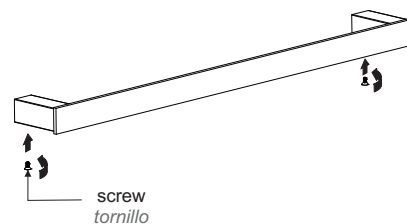


Towel Bar Mod. U20105 / Toallero de Barra Mod. U20105

- 8** Follow steps 1 to 7 according to the following dimension. / *Siga los pasos del 1 al 7 respetando la siguiente medida.*



- 9** Finally screw the screws to fix the accessory. / *Finalmente enrosque los tornillos para fijar el accesorio.*



Toll free / línea sin costo
(855) 267 2498
Contact us: contact@helvexusa.com
Contáctanos:

Cleaning Recommendations / Recomendaciones de Limpieza

It is very important to follow the instructions below to preserve HELVEX products finishings, shiny and in perfect conditions:

1. Use only water and a clean cloth.
2. Do not use fibers, powders, abrasives, or chemicals.
3. Do not use sharp objects to clean the finishings.
4. It is recommended to clean your device daily

Visit our website www.helvexusa.com

Es muy importante seguir las siguientes instrucciones para conservar los acabados de los productos HELVEX, con brillo y en perfecto estado:

1. Utilice únicamente agua y un paño limpio.
2. No utilice fibras, polvos, abrasivos, ni productos químicos.
3. No utilice objetos punzo-cortantes para limpiar los acabados.
4. Se recomienda realizar la limpieza de su producto diariamente.

Visite nuestra página www.helvexusa.com

